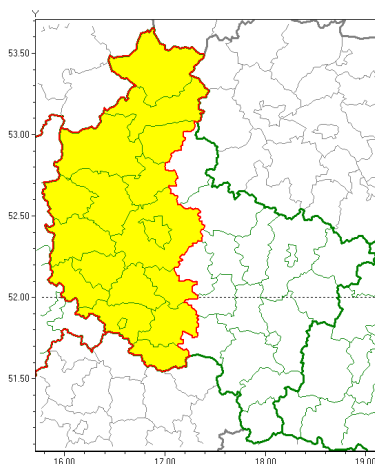


Zasięg ostrzeżeń w województwie

Upał  
2019-06-03 09:15



**WOJEWÓDZTWO WIELKOPOLSKIE**  
**OSTRZEŻENIA METEOROLOGICZNE ZBIORCZO NR 65**  
**WYKAZ OBYWÓW ZUJACYCH OSTRZEŻENIE**  
**o godz. 09:15 dnia 03.06.2019**

Zjawisko/Stopień zagrożenia	Upał/1
Obszar (w nawiasie numer ostrzeżenia dla powiatu)	powiaty: chodzieski(31), czarnkowsko-trzcianecki(29), gostyński(28), grodziski(26), kościański(28), leszczyński(28), Leszno(27), międzybuzki(28), nowotomyski(27), obornicki(30), pilski(31), Poznań (29), poznański(30), rawicki(28), szamotulski(28), remski(28), wolsztyński(27), złotowski(32)
Ważność	od godz. 17:00 dnia 03.06.2019 do godz. 17:00 dnia 05.06.2019
Prawdopodobieństwo	80%
Przebieg	Prognozuje się upał. Temperatura maksymalna w dzień od 29°C do 31°C. Temperatura minimalna w nocy od 16°C do 18°C.
SMS	IMGW-PIB OSTRZEŻENIA: UPAŁ/1 wielkopolskie (18 powiatów) od 17:00/03.06 do 17:00/05.06.2019 temp. maks. 29-31st, temp min. 16-18 st. Dotyczy powiatów: chodzieski, czarnkowsko-trzcianecki, gostyński, grodziski, kościański, leszczyński, Leszno, międzybuzki, nowotomyski, obornicki, pilski, Poznań, poznański, rawicki, szamotulski, remski, wolsztyński i złotowski.
RSO	Woj. wielkopolskie, IMGW-PIB wydał ostrzeżenie pierwszego stopnia o upałach
Uwagi	Brak.
Dyżurny synoptyk IMGW-PIB	Przemysław Szrama



Instytut Meteorologii i Gospodarki Wodnej - Państwowy Instytut Badawczy

**Biuro Prognoz Meteorologicznych w Poznaniu**

60-594 Poznań ul. Dąbrowskiego 174 /176

tel: 61 8495150

email: [meteo.poznan@imgw.pl](mailto:meteo.poznan@imgw.pl)

www: [www: www.imgw.pl](http://www.imgw.pl)

Opracowanie niniejsze i jego format, jako przedmiot prawa autorskiego podlega ochronie prawnej, zgodnie z przepisami ustawy z dnia 4 lutego 1994r o prawie autorskim i prawach pokrewnych (dz. U. z 2006 r. Nr 90, poz. 631 z późn. zm.).

Wszelkie dalsze udostępnianie, rozpowszechnianie (przedruk, kopiowanie, wiadomości sms) jest dozwolone wyłącznie w formie dosłownej z bezwzględnym wskazaniem źródła informacji tj. IMGW-PIB.